

HASZNÁLATI ÚTMUTATÓ

FIX VAGY ELHÚZHATÓ HŐSTOP® PONYVAFÜGGÖNYHÖZ

Köszönjük, hogy termékünket választotta.

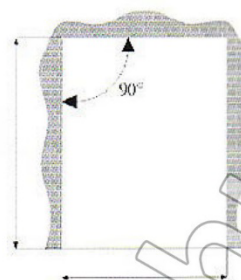
A Hőstop® ponyvafüggöny felszerelése és üzembe helyezése előtt kérjük, feltétlenül olvassa el a használati útmutatót. Javasoljuk, hogy jelen útmutatót a ponyvafüggönnyel dolgozóknak elérhető helyen tartsa.

1. Rövid termékismertető

Raktárak, csarnokok, műhelyek, ipari üzemek és vendéglátó egységek, valamint technológiai helyek lezárására vagy elválasztására ajánljuk. Fixen felszerelve lefedi az egész nyílást, míg elhúzható rendszerrel szerelve szükség esetén az egész nyílás szabaddá tehető. A felszerelt ponyvafüggöny hatásosan használható a hideg és meleg levegő keveredése, por, huzat káros hatása ellen. Energiamegtakarításával az energiaköltségek csökkentésén túl segít a dolgozók egészségvédelmében. A ponyva kialakítása lehet teljesen nem átlátszó színes vagy ablakkal szerelt kivitel is.

2. A beépítés feltételei

Ellenőrizze a nyílás méretét és a felület egyenletességét (1. kép). Több ponyvafüggöny egyidejű szerelése esetén figyeljen arra, hogy melyik ponyvafüggöny melyik nyíláshoz való. Ezt a csomagolásra írt megnevezésről és/vagy méretből tudja beazonosítani.



1. kép

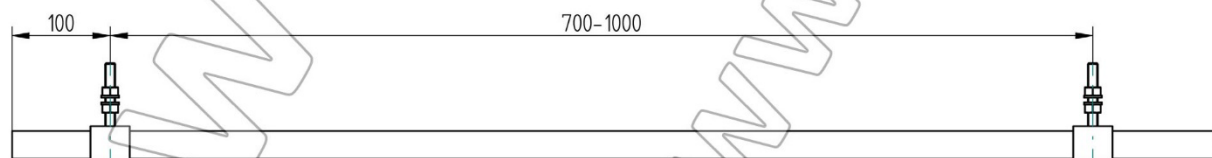
3. Az elhúzható sínszerkezet felszerelése

3.1. A sínszerkezet felrögzítése

Az elhúzható szerkezet konzoltípusai lehetővé teszik, hogy a sín közvetlenül a fal és a mennyezet irányába egyaránt felszerelhető legyen. Ügyeljen arra, hogy a sín vízszintesen rögzítse.

Rögzítéshez az alábbi megoldásokat javasoljuk: téglá, beton, Ytong és gipszkarton fal esetén műanyag dübel (pl. Fischer UX 8x50 típus) és 4,5x70 mm-es D fejű faforgácslap csavar, fémfelület esetén 4,8x19 mm-es önmetsző hatlapfejű csavar, fafelület esetén 4,5x45 mm-es D fejű faforgácslap csavar használatát. Szabályozható tartókonzol rögzítéséhez konzolonként 1 db Ø8 mm-es fakötésű alátét is szükséges.

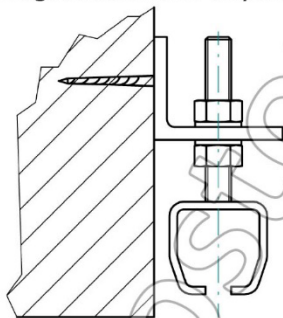
Amennyiben rendelését úgy adta le, hogy a tartósín a nyílás tokjába kerül, akkor felrögzítés előtt vegye figyelembe, hogy a tartósín 10 mm-rel rövidebb legyen, mint a szerelendő hely szélessége. Az első és az utolsó tartókonzolt a sínvégtől 100 mm-re rögzítse, a többi tartókonzolt egyenlő arányban ossza el úgy, hogy a távolságuk 700-1000 mm között legyen (2. kép).



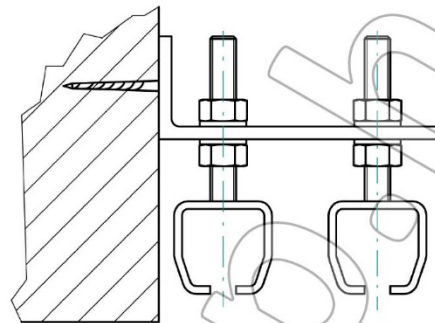
2. kép

3.1.1. Falra történő rögzítés

Falra történő szerelés esetén a tartósín a menetes szárral szabályozható tartókonzol segítségével közvetlenül a fal felületére vagy a nyílás tokjára rögzíthető. Rendeléstől függően a sín szimpla (3. kép) vagy dupla (4. kép) rendszerű. Egyetlen falfelület esetén a faltól való mélységi és a vízszintes irányba történő magassági állításra is van lehetőség. Betonfalra szereléskor ügyeljen arra, hogy a tartókonzolt ne fúrja közvetlenül a sarokrészhez, mivel a beton kagylósan kitörhet. Ajánlott a saroktól 50-100 mm-rel magasabbra fúrni a lyukat.



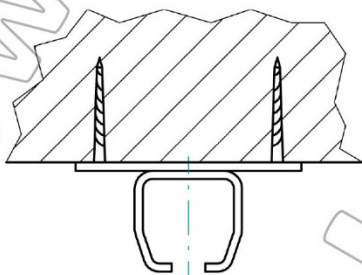
3. kép



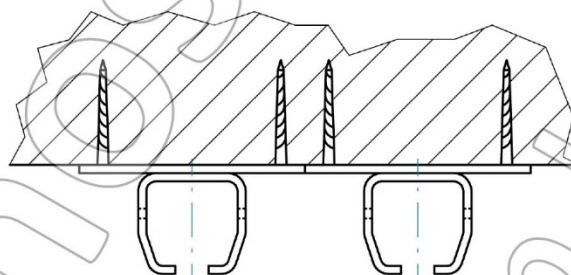
4. kép

3.1.2. Mennyezetre történő rögzítés

Mennyezethez történő szerelés esetén a tartósín mennyezeti tartókonzolja közvetlenül a nyílás tokjába, az áthidalóba, valamint a mennyezethez rögzíthető. Ez szintén lehet szimpla (5. kép) vagy duplasínes kivitelű (6. kép). Ügyeljen arra, ha ennél a szerelésnél a sínnek be kell férnie az adott nyílásba, akkor a sín hosszát 10 mm-rel rövidebbre vágja a nyílás szélességénél.



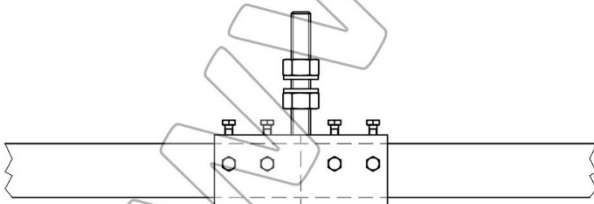
5. kép



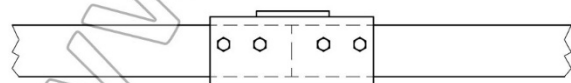
6. kép

3.1.3. A tartósín hosszanti toldása

Amennyiben a tartósínt a szállítási könnyítése végett két vagy több darabban lett megrendelve vagy több mint 6 m hosszú sínt kell felrögzíteni, szükséges a tartósín hosszanti toldása. A toldást a rendszerhez gyártott síntoldókkal lehet megvalósítani. Külön típusok használandók a fali (7. kép) és a mennyezeti (8. kép) rögzítéshez. Síntoldáskor ügyeljen arra, hogy a csatlakoztatni kívánt sínvégeket mindig a síntoldó közepén ütköztesse. A toldókon lévő csavarok besabályozásával illeszse egymáshoz a sínvégeket. Ügyeljen arra, hogy a csavarok végleges meghúzása előtt próbálja ki a ponyvagörgők akadálymentes átgördülését.



7. kép



8. kép

5.3. Karbantartás

A ponyvafüggöny különösebb karbantartást nem igényel, csak időszakos tisztításáról szükséges gondoskodni.

A sérült ponyvafüggönnyt a javításig helyezze használaton kívül, a sérülést minél hamarabb javítsa/javíttassa ki. Jelentősebb mértékű elkopás vagy koszolódása esetén szükséges lehet a ponyva és ablakfólia cseréjére.

Szükséges a tartókonzolok és a sínütközők rögzítő csavarjainak évenkénti ellenőrzése, esetleges utánhúzása vagy cseréje. A ponyvagörgőknek zárt csapágyazása van, ezért azok utánzsírása nem szükséges.

5.4. Ponyvafüggöny tárolása

Amennyiben a ponyvafüggönnyt csak a téli vagy a nyári szezonban használja, akkor lehetőség van a ponyva levételére. A használaton kívüli időszakban ajánljuk, hogy a leszerelt ponyvafüggönnyt minél nagyobb átmérőre feltekerve tárolja. Ügyeljen rá, hogy száraz és pormentes helyre tegye, hogy a visszaszerelést követően mielőbb kisimuljon.



TIPP

Tárolási helytakarékoság miatt, ha a ponyvaanyagot túl kicsire tekeri vagy összehajtogatja, akkor előfordulhat, hogy a törésnyomok meglátszódnak és több hét után sem simulnak ki.

5.5. Javítás

Jótállási időn belül a rendeltetés szerinti használat mellett adódó hibákat a gyártó térítésmentesen, jótállási időn túli vagy rendeltetéstől eltérő használat miatti hibákat térítés ellenében javítja. A hiba jellegétől függően a javítás a helyszínen vagy a gyártó telephelyén történik.

6. Biztonságtechnikai előírások

- 6.1.** A megfelelő átláthatóság miatt biztosítsa az ablakfólia rendszeres tisztítását. Javasoljuk a heti legalább egyszeri tisztítást és legalább kéthetenkénti teljes takarítást.
- 6.2.** Az elhúzható sínszerkezet, a ponyva és az ablakfólia megsérülése vagy meghibásodása esetén a hiba elhárításáig a ponyvafüggönnyt használni tilos! Javításig helyezze használaton kívül.
- 6.3.** A ponyvafüggönnyt szerelő, üzemeltető és karbantartó dolgozókat oktassa ki a Használati útmutatóban foglaltakról.

7. Gyártói garancia

7.1. A Hőstop® ponyvafüggönyökre üzemszerű használat, a jelen szerelési, kezelési, karbantartási útmutató pontjaiban foglaltak betartása esetén cégünk a leszállítástól számított 60 hónapig jótállást vállal.

7.2. Jótállást kizáró okok:

- 7.2.1.** Beépítési feltétel hiánya vagy megsértése.
- 7.2.2.** A ponyvaanyag, az ablakfólia és az elhúzó szerkezet alkatrészeinek mechanikai sérülése, kopása.
- 7.2.3.** Helytelen szerelés, a szerelési útmutatóban foglaltak be nem tartása.
- 7.2.4.** Helytelen kezelés vagy karbantartás be nem tartása.
- 7.2.5.** A „Biztonságtechnikai előírások” be nem tartása.

Az esetleges észrevételeket vagy hibabejelentést a vevőszolgálatunkra kérjük eljuttatni.

8. Hulladékkezelés



A Hóstop® termékek nagymértékben újrafelhasználható anyagokból készülnek. Az újrafelhasználás előtt az anyagokat gondosan szét kell válogatni. A Hóstop-Plastika Kft. nagy erőfeszítéseket tesz környezetünk megóvása érdekében, ezért a termékek elhasználódott alkatrészeit újrahasznosítás céljából visszaveszi. A részletekkel kapcsolatban érdeklődjön vevőszolgálatunkon.

A csomag tartalma (egy ponyvafüggönyre vonatkozóan):

- Ponyvafüggöny nem átlátszó vagy ablakfóliával készített kivitelben, ponyvagörgőkkel szerelve
- Elhúzható kivitel esetén a sín és a tartozékai (pl. sín, tartókonzol, sínütköző stb.)
- A rögzítéshez szükséges csavarok (opcionális tétel – külön rendelés alapján)



HÓSTOP-PLASTIKA Kft.

Címünk: 1112 Budapest, Kőérberki út 36.

Telefon: (1) 246 8393, 70 211 4921
www.hostop.hu www.hostopshop.hu
info@hostop.hu

© Copyright 2003-2026. Minden Jog Fenntartva! - Hóstop-Plastika Kft.